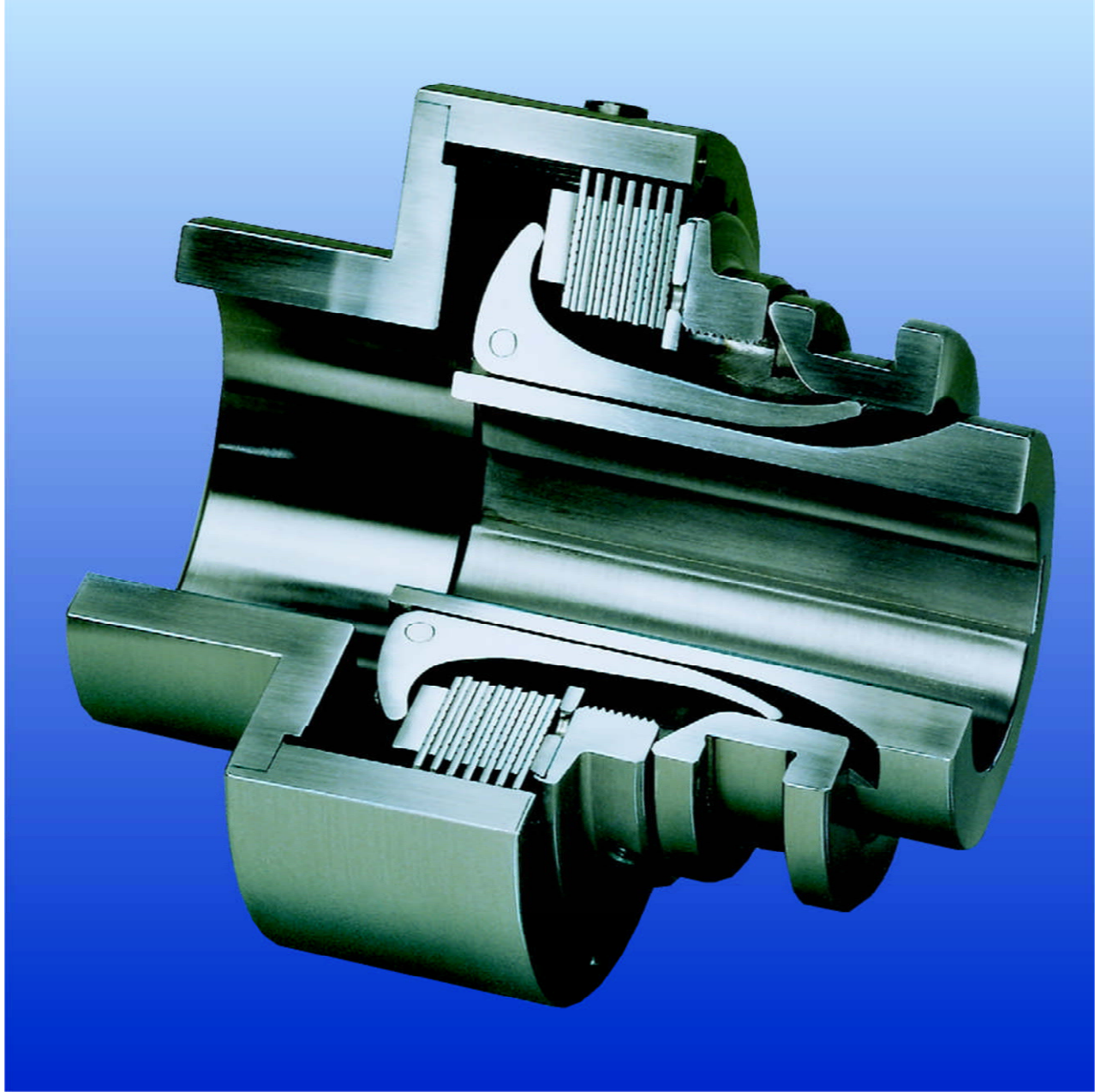


机械驱动离合器



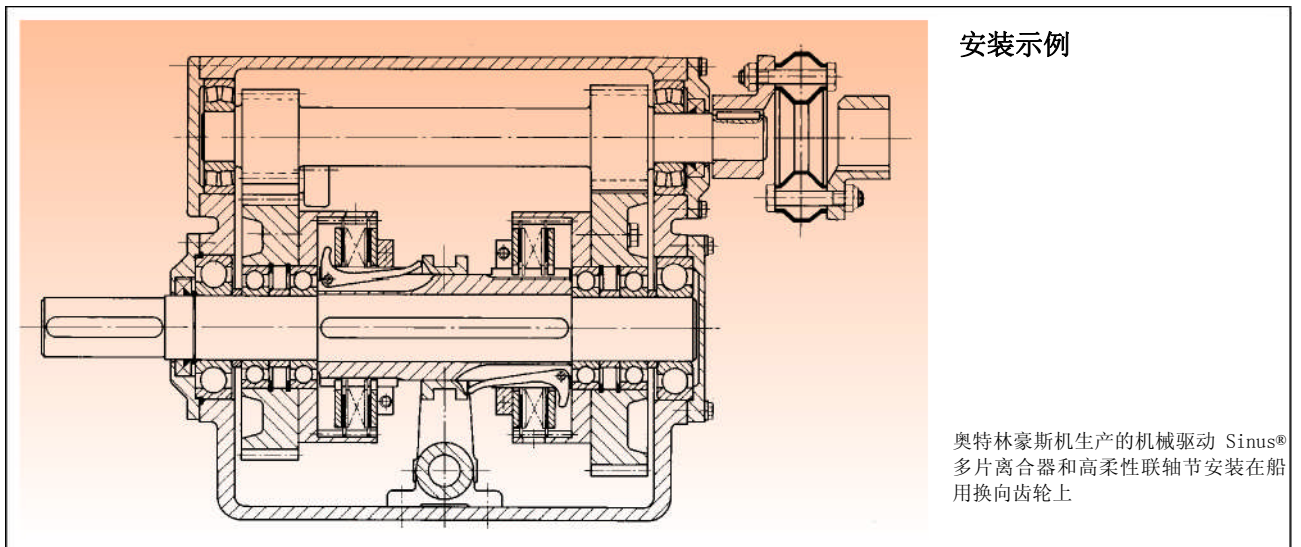
奥特林豪斯-摩擦片.
离合器.制动器.系统 .

机械驱动离合器



机械驱动离合器可以与各种摩擦副配合使用，例如：钢/钢，钢/烧结材料和钢/有机摩擦材料，我们可以提供湿式和干式结构。机械驱动离合器可以是开式也可以是闭式。离合器和制动器的啮合和脱开是通过一个带有凸轮形状的“滑枕”实现的，凸轮通过一个弹性角杆轴向移动，反过来可以向摩擦片组传递所需的力。杆的弹性弯曲可以补偿摩擦片的摩擦量，这样所传递的扭矩可以保持不变，只有在长期的使用后才需要调整。手动杆，气动或液压缸或机电驱动系统可以产生啮合和脱开动作。

多年来奥特林豪斯公司生产的机械驱动离合器以质量稳定而被客户广泛使用。在选择摩擦材料和啮合扭矩方面，我们可以为用户提供各种选择。



机械驱动多片式离合器

闭式和开式结构用于开式装置或用于齿轮箱里



机械驱动干式或湿式多片离合器

1/2 0100 和 0300 系列

摩擦副、驱动外壳和驱动零件结构很多，这样可以使离合器应用于多种场合。这种离合器可以广泛应用于建筑和农用机械上的传动系统上。如果一个双离合器在一个共用离合器轮毂上使用的话，双离合器可以变速或其中一侧的离合器可以作为制动器使用。

3 附件

我们可以提供与机械离合器配套使用的下列附件

- 滑枕上的驱动环
- 手柄
- 钢制或青铜滑块

这些附件在设计液压，气动或机电操作系统时可以作为基本零件使用。

编号	系列	扭矩 Nm	轮毂内孔 mm	外径 mm
1/2	- 0100- a.	20 to 5300	10 to 130	70 to 435
	-002/-003	900 to 5300	28 to 130	210 to 435
	-004/-005	20 to 1400	10 to 80	65 to 260
	-006/-007	20 to 1400	10 to 80	65 to 260

选型表

适用离合器和制动器
请您完整填好黑体字选项



发送人: _____
姓名: _____
公司: _____
部门: _____ 电话: _____
传真: _____

奥特林豪斯国际贸易(上海)有限公司
地址: 上海浦东新金桥路 28 号新金桥大厦 3507 室 邮编: 201206
电话: +86-(0) 21-50550099
传真: +86-(0) 21-50550666

特别提醒:

传真号码: (0) 21-50550666

驱动方式: 机械驱动
电磁驱动
液压驱动
气动驱动
动力装置: 弹簧负载
电机
内燃机
液压马达
其他: _____

传递情况描述: _____

固定位置: 水平旋转轴上
竖直方向
裸露
在封闭的外壳内
使用润滑或冷却油

主轴直径: 输入端 $d_1 =$ _____ mm

输出端 $d_2 =$ _____ mm

电机参数: 输出功率 $P =$ _____ kW

离合器或制动器扭矩: 动态扭矩 $M_s =$ _____ Nm

静态扭矩 $M_u =$ _____ Nm

瞬间负载 $M_L =$ _____ Nm

如果瞬间扭矩变化, 其变化情况: _____

初始输入速度: $n_{10} =$ _____ min^{-1}

初始输出速度: $n_{20} =$ _____ min^{-1}

最大的相对速度: $\Delta n =$ _____ min^{-1}

转换情况: 恒定平稳

满载

空载

转换频率 $S_h =$ _____ h^{-1}

加速 / 减速时间 $t_3 =$ _____ s

离合器 / 制动器主轴瞬间的转动惯量: 输入端 $J_A =$ _____ kgm^2

输出端 $J_L =$ _____ kgm^2

如果 J_A , J_L 变化, 其变化情况: _____

更详细状况: _____